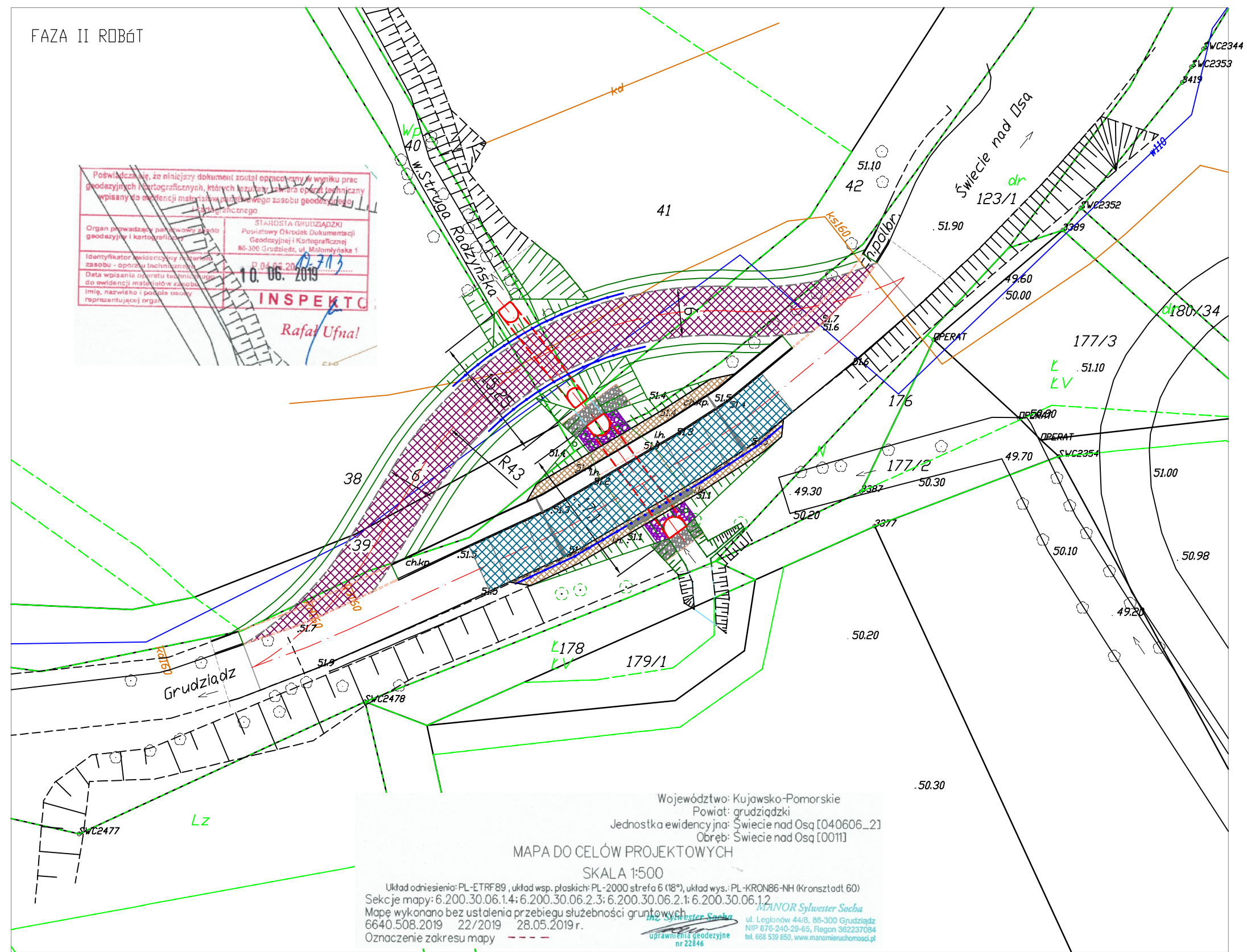



FAZA II ROBÓT



- proj. nawierzchnia jezdni
- proj. nawierzchnia drogi tymczasowej (płyty drogowe)
- proj. odtworzenie pobocza jezdni
- proj. przepust
- konstrukcja z blach falistych lub
- konstrukcja z rury o przekroju owalno-kołowym

ZAMAWIAJĄCY	POWIATOWY ZARZĄD DRÓG W GRUDZIĄDZU UL. PADEREWSKIEGO 233, 86–300 GRUDZIĄDZ		
JEDNOSTKA PROJEKTOWA		LIPIŃSKI MOSTY Tomasz Lipiński ul. Górczycowa 2E/13, 81–591 Gdynia	
STADIUM	OPERAT WODNOPRAWNY		
TEMAT	PRZEBUDOWA MOSTU I KŁADKI DLA PIESZYCH NAD STRUGĄ RADZYŃSKĄ W MIEJSCOWOŚCI ŚWIECIE NAD OŚĄ NA PRZEPUST		
ADRES OBIEKTU	Woj. kujawsko-pomorskie, powiat grudziądzki, gmina Świecie nad Ośą, obręb Świecie nad Ośą, dz. nr 39, 40, 42, 123/1		
TYTUŁ RYSUNKU	PLAN OBJAZDU TYMCZASOWEGO		
PROJEKTOWAŁ	mgr inż. Tomasz Lipiński upr. bud. do proj. bez ograniczeń w specjalności mostowej Nr POM/0088/POM/13		PODPIS
SPRAWDZIŁ	mgr inż. Andrzej Mieszczuk upr. bud. do proj. i kier. robotami bud. bez ograniczeń w specjalności konstr.-budowl. Nr 234/Gd/01		PODPIS
DATA OPRACOWANIA:	październik 2019	SKALA:	1:500
		REWIZJA:	A
		NR RYS.	2